

Distributed by:
 Canada: Rolf C. Hagen Inc., Montreal, QC H9X 0A2
 U.S.A.: Rolf C. Hagen (U.S.A.) Corp., Mansfield, MA, 02048
 U.K.: Rolf C. Hagen (U.K.) Ltd., Castleford, W. Yorkshire WF10 5DH
 France: Hagen France SA, F-77388 Combs la Ville
 Germany: HAGEN Deutschland GmbH & Co. KG, 25488 Holm
 Spain: Rolf C. Hagen España S.A., Av. de Benparrell n. 11 y 13,
 46160 Silla, Valencia
 Malaysia: Rolf C. Hagen (SEA) Sdn Bhd 43200 Cheras, Selangor D.E.



WELCOME TO THE WORLD OF BETTAS!

We are pleased that you have decided to explore the aquatic hobby and want your experience with your Marina Beta Kit to be a positive one. In order to help you to be successful, we strongly encourage you to read the following instructions before proceeding.

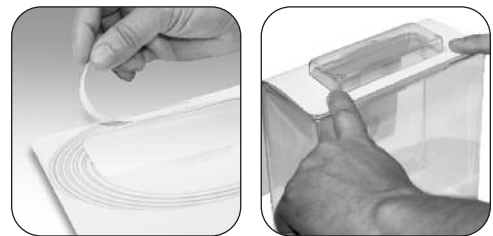
Setting up a home for your Betta:

Once removing the kit from the box thoroughly rinse both the aquarium and gravel with fresh water. Never use soap on any



component placed in your aquarium as soap is harmful to fish. Fill the aquarium with room temperature water and add a half capful of the Nutrafin Betta Bowl Water Conditioner. Adding water conditioner is extremely important as tap water contains chemicals such as chlorine, chloramine and other heavy metals that are detrimental to your Betta's health. It is now safe to introduce your Betta into its new home.

To affix the provided background, first ensure that it is correctly positioned with the tank base. Unpeel the double sided tape from the bottom portion of the background, align the sticky strip to the base of the aquarium and stick. This will properly secure it to the outside of the tank.



Betta fish tend to get excited their first few nights in a new environment. In order to comfort and sooth them, it is suggested that a paper be placed over the top of the tank for the first few nights.

The Marina Beta kit is unique in its ability to function as a stand alone unit or as a wall mounted fixture.



Wall Mounting:

Note Hardware NOT included.

The unit can be mounted to the wall with two (2) # 8 round head screws. Two (2) holes located on the back panel of the unit are provided for this purpose. There is a thin layer of plastic covering the holes on the wall side of the tank support. The screws will easily pierce this plastic cover.

IMPORTANT When mounting the unit, it is essential to employ the appropriate hardware capable of holding over 3.5 kg (7.7 lbs) in weight. Make sure the wall area intended for kit mounting is free from hidden electrical wires, water pipes or gas lines. Do not mount the aquarium in direct sunlight, near a heat source, fabric, drapes or outdoors. Remove the aquarium tank from the mounted frame for cleaning.

Feeding your Betta:

The Betta is a carnivorous fish that typically feeds on mosquito larvae and pupae in its natural habitat. A proper diet is essential for your Betta to ensure its color remains bright and vibrant, to promote the growth of its long beautiful fins and provide increased energy and activity. Your Betta should be fed a dry fish formulation that is high in protein such as Nutrafin Betta Food. Bettas should be fed once daily, no more than they can eat within 30 seconds, usually between 3 and 4 flakes. Make sure to remove any excess or uneaten food from the tank following the feeding.



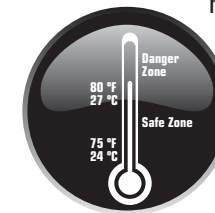
Caring for your Betta

Betta fish, also known as Siamese fighting fish, are aggressive in nature with the tendency to fight both each other and other fish. Considering this affinity, Bettas should always be housed in separate tanks. Even Bettas in separate tanks should not be in close proximity as they may get overexcited and jump in an attempt to fight or mate. Placing an ornament or plant within your tank that extends beyond the water level is one way to inhibit Bettas from jumping.

Like many fish, Bettas secrete ammonia which is toxic for them in large quantities. To ensure that their environment is safe, Bettas require 50% water changes on a weekly basis. When performing a water change, remove the Betta from the tank and place it in a separate container along with some of the current tank water. Empty the rest of the water out of the tank, wipe the tank with a soft cloth or polywool and rinse the gravel or ornament. Make sure not to use soap when cleaning the tank as it is dangerous for the fish.



Refill the tank with tap water along with half a capful of Nutrafin Betta Bowl Water Conditioner. Make sure the water is not too hot or cold for the Betta before replacing it in the tank. Water temperature should be between 75 and 80 °F (24-27 °C).



BIENVENUE DANS LE MONDE DES BETTAS!

Nous sommes heureux de votre décision d'explorer le passe-temps qu'est l'aquariophilie et souhaitons que votre expérience avec l'aquarium équipé Marina pour betta soit positive. Afin de vous assurer le succès, nous vous recommandons fortement de lire les instructions suivantes avant de commencer.

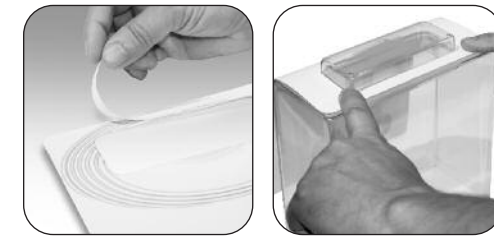
Aménager un foyer pour votre betta :

Une fois l'aquarium équipé hors de la boîte, le rincer à fond à l'eau fraîche ainsi que le gravier. Ne jamais utiliser de savon sur aucune pièce devant aller dans votre aquarium car le savon est nocif pour les poissons. Remplir l'aquarium



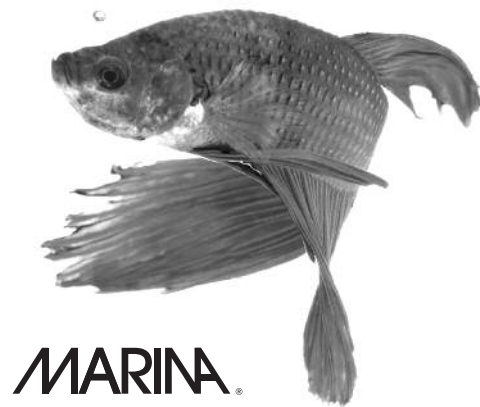
avec de l'eau à la température de la pièce et ajouter un demi-bouchon du traitement pour l'eau Betta Plus Nutrafin. Il est très important d'ajouter le traitement pour l'eau, car l'eau du robinet contient des produits chimiques tels que du chlore, des chloramines et d'autres métaux lourds qui sont nuisibles à la santé de votre betta. Vous pouvez maintenant placer votre betta dans son nouveau foyer, en toute sécurité.

Pour fixer l'arrière-plan, s'assurer d'abord qu'il est bien aligné le long de la base de l'aquarium. Soulever le ruban



adhésif double face au bas de l'arrière-plan, placer la partie collante contre la base de l'aquarium et coller. L'arrière-plan restera ainsi bien en place à l'extérieur de l'aquarium.

Les bettas ont tendance à s'exciter les quelques premières nuits passées dans un nouvel environnement. Afin de les reconforter et de les calmer, il est conseillé de déposer une

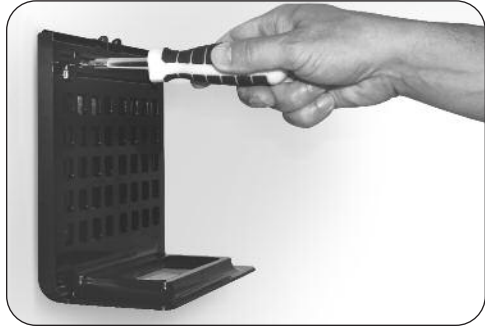


MARINA
 B e t t a
 K i t

Instructions
 Instructions
 Instrucciones

feuille de papier sur le dessus de l'aquarium durant ces premières nuits.

L'aquarium équipé Marina pour betta est unique dans sa capacité de faire fonction d'aquarium indépendant ou fixé au mur.



Fixation murale : Noter que la quincaillerie n'est PAS incluse.

L'aquarium peut être fixé au mur avec deux vis n° 8 à tête ronde. À cette fin, deux (2) trous sont situés sur le panneau arrière de l'aquarium. Il y a une fine couche de plastique recouvrant les trous du côté mural du support de l'aquarium. Les vis perceront facilement cette couche de plastique.

IMPORTANT : Pour fixer l'aquarium, il est essentiel d'utiliser la quincaillerie appropriée pouvant soutenir un poids de plus de 3,5 kg (7,7 lbs). S'assurer que l'endroit du mur prévu pour l'installation de l'aquarium est exempt de fils électriques cachés ou de tuyaux d'eau ou de gaz. Ne pas installer l'aquarium où il sera exposé à la lumière directe du soleil, ni près d'une source de chaleur, de tissu, de rideaux, ni à l'extérieur. Retirer l'aquarium du cadre mural pour le nettoyer.

Nourrir votre betta :

Le betta est un poisson carnivore qui se nourrit normalement de larves et de nymphes de moustiques dans son habitat naturel. Une alimentation adéquate lui est essentielle afin d'assurer qu'il conserve ses couleurs vives et éclatantes, pour favoriser la croissance de ses longues et superbes nageoires et pour lui fournir une énergie et une activité soutenues. Votre betta devrait manger un aliment lyophilisé pour poissons, riche en protéines comme



l'aliment Nutrafin pour bettas. Vous devriez le nourrir une fois par jour sans dépasser la quantité d'aliment qu'il peut consommer en 30 secondes, normalement entre trois et quatre flocons. S'assurer de retirer tout surplus de nourriture de l'aquarium après le repas.

Prendre soin de votre betta :

Les bettas, aussi appelés combattants de Siam, sont de nature agressive et ont tendance à se battre entre eux et avec les autres poissons. C'est pourquoi on devrait toujours les garder dans des aquariums à part. Même les bettas placés dans des aquariums individuels ne devraient pas se trouver à proximité les uns des autres, car ils risquent de s'exciter et de sauter hors de l'eau dans le but de se battre ou de se reproduire. L'ajout d'un ornement ou d'une plante qui surpasse le niveau de l'eau dans votre aquarium est une façon d'empêcher votre betta de sauter.

Comme beaucoup de poissons, les bettas sécrètent de l'ammoniaque qui leur est toxique en grande quantité. Pour s'assurer que leur environnement est sans danger, il est nécessaire de changer la moitié de l'eau chaque semaine. Pour procéder au changement d'eau, retirer le betta de l'aquarium et le placer dans un contenant à part renfermant un peu d'eau de l'aquarium actuel. Vider le reste de l'eau de l'aquarium, essuyer l'aquarium à l'aide d'un linge doux ou



ou laine pory, puis rincer le gravier et les ornements. S'assurer de ne pas utiliser de savon pour nettoyer l'aquarium puisque cela est dangereux pour le poisson.

Remplir l'aquarium avec de l'eau du robinet et y ajouter un demi-bouchon du traitement pour l'eau Betta Plus Nutrafin. S'assurer que l'eau n'est ni trop chaude ni trop froide pour le betta avant de le remettre dans l'aquarium. La température de l'eau devrait se maintenir entre 24 et 27 °C (75 et 80 °F).

¡BIENVENIDO AL MUNDO DE LOS PECES BETTA!

Nos complace que haya decidido explorar este pasatiempo acuático y deseamos que tenga una grata experiencia con su Kit para acuario Betta Marina. Para disfrutar plenamente de este producto, le rogamos que lea las siguientes instrucciones antes de instalar el equipo.

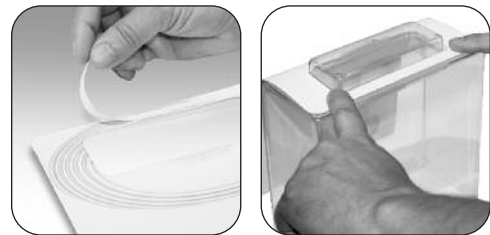
Cómo crear un hogar para sus peces Betta:

Una vez que saque el kit de la caja, enjuague muy bien el acuario y la grava con agua dulce. Nunca use jabón en ninguna pieza que vaya dentro del acuario, ya que es dañino



para los peces. Llene el acuario con agua a temperatura ambiente y añada media tapa del Acondicionador para acuario Betta Nutrafin. Añadir acondicionador al agua es extremadamente importante, puesto que el agua de grifo contiene productos químicos como cloro, cloramina y otros metales pesados que son perjudiciales para la salud de sus peces Betta. Ahora es momento de introducir al pez Betta a su nuevo hogar, sin ninguna preocupación.

Para adherir el fondo provisto, primero asegúrese de que esté correctamente alineado con la base del tanque. Despegue la cinta de doble cara de la parte inferior del fondo, alinee la banda engomada con la base del acuario y



pegue. De esta manera, el fondo se adherirá correctamente a la parte exterior del tanque.

Los peces Betta tienden a agitarse durante las primeras noches cuando están en un nuevo ambiente; para



consolarlos y calmarlos, coloque papel sobre la parte superior del tanque durante algunas noches.

El Kit para acuario Betta Marina es único, porque puede funcionar como equipo independiente o montarse en la pared.

Montaje mural: NO SE INCLUYE el herraje.

El equipo puede montarse en la pared con dos (2) tornillos de cabeza redonda No. 8; encontrará dos (2) agujeros en el panel trasero del equipo y una cubierta plástica delgada que cubre los agujeros en el lado de la pared del soporte del tanque. Los tornillos atravesarán fácilmente esta cubierta.

IMPORTANTE: Cuando monte el equipo es indispensable utilizar un herraje apropiado que pueda sostener más de 3,5 kg (7,7 libras). Cerciérese de que el área escogida en la pared para el montaje del kit no tenga cables eléctricos escondidos, tuberías de agua o conductos de gas. No monte el acuario en un lugar que esté expuesto directamente a la luz solar, cerca de fuentes de calor, telas, cortinas o en el exterior. Cuando haga la limpieza, saque el tanque del acuario del armazón montado.

Cómo alimentar a sus peces Betta:

El pez Betta es carnívoro y en su hábitat natural, por lo general, se alimenta con larvas y pupas de mosquitos. Es esencial brindar a estos peces una dieta apropiada para poder mantener sus colores brillantes y vivos, fomentar el crecimiento de sus bellas aletas y darle mayor energía y actividad.



Alimentelos con fórmulas secas que tengan un alto contenido de proteínas como la Comida para peces Betta Nutrafin y sólo una vez al día, no más de lo que puedan comer en 30 segundos y generalmente entre 3 y 4 copos. Cerciérese de sacar del tanque todos los restos de comida luego de alimentarlos.

Cómo cuidar a sus peces Betta:

Los peces Betta, conocidos también como peces guerreros siameses, son agresivos por naturaleza y tienen tendencia a pelear entre ellos o con otros peces. Por esta razón, se recomienda colocarlos en tanques separados e, incluso en estas condiciones, deberá asegurarse que los tanques no estén cerca uno del otro, ya que los peces pueden agitarse y saltar para pelear o aparearse entre ellos. Una forma de impedirles que salten es colocando un adorno o una planta que sobrepase el nivel de agua.

Como la mayoría de los peces, los Betta segregan amoníaco, que en grandes cantidades es tóxico. Para asegurarse que el ambiente sea seguro, necesitará cambiar la mitad del agua



semanalmente. Cuando haga el cambio del agua, saque los peces Betta del acuario y colóquelos en un recipiente separado con un poco de agua del tanque, vacíe el resto del agua, limpie el tanque con un paño suave o lana filtrante y enjuague la grava y los adornos. No use jabón, porque es peligroso para los peces.

Vuelva a llenar el tanque con agua de grifo y la mitad de una taza de Acondicionador para acuario Betta Nutrafin. Antes de colocar los peces, asegúrese que el agua no esté demasiado caliente o fría. La temperatura del agua deberá estar entre 75 y 80 °F (24 y 27 °C).